

点群データの活用のご提案



あれとこれ株式会社
3Dスキャナー事業

使用機器

Equipment used



据え置きタイプ

主な特徴

- ・一回のスキャンで半径70mの広範囲の撮影が可能
- ・距離誤差が ± 1 mmと高精度



ハンディータイプ

主な特徴

- ・歩きながらスキャンしていくため据え置き型より1/5の時間で測量可能
- ・据え置き型より周りの環境の影響を受けにくい
ex)狭小、地盤が悪いなど

特徴

Features

手作業の計測との違い

手作業

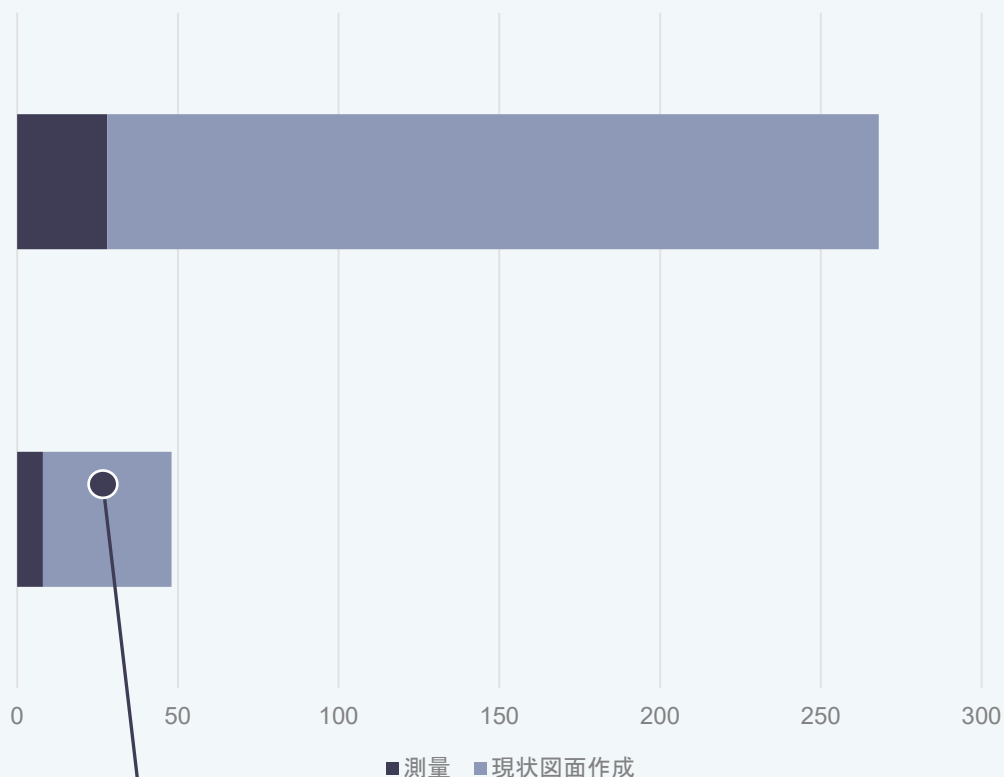


3~4人

3Dスキャン



1~2人



■測量 ■現状図面作成

敷地面積1000㎡の工場を参照
横軸は時間(h)

約 **1/5** へ時間短縮

作業時間、人数 **減**



コスト **減**

導入の流れ

Flow



現状把握

お客様からプロジェクトの情報を収集し、道筋を立てる



お見積り・ご提案

いただいた情報から複数のお見積りをし、お客様のご希望に近いプランを決めていただく



3Dスキャンデータの収集

現場にて測量を行い、点群データを作成

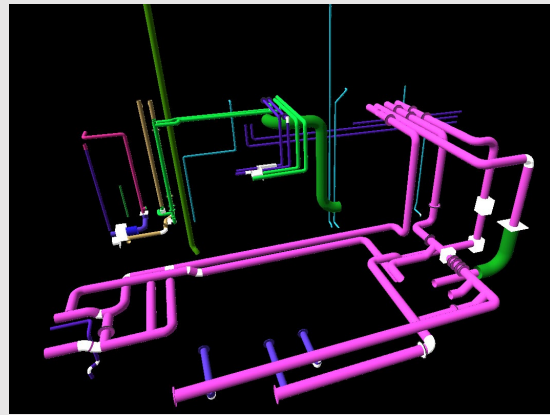
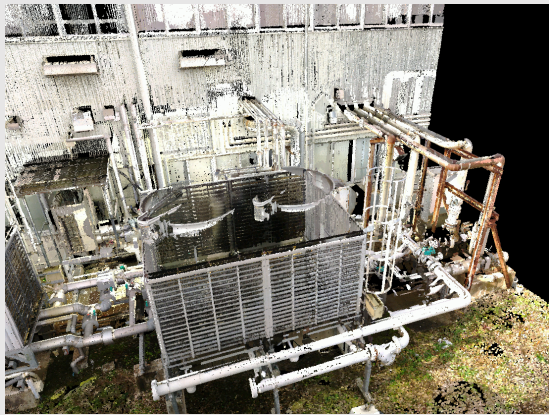


点群データから資料を作成

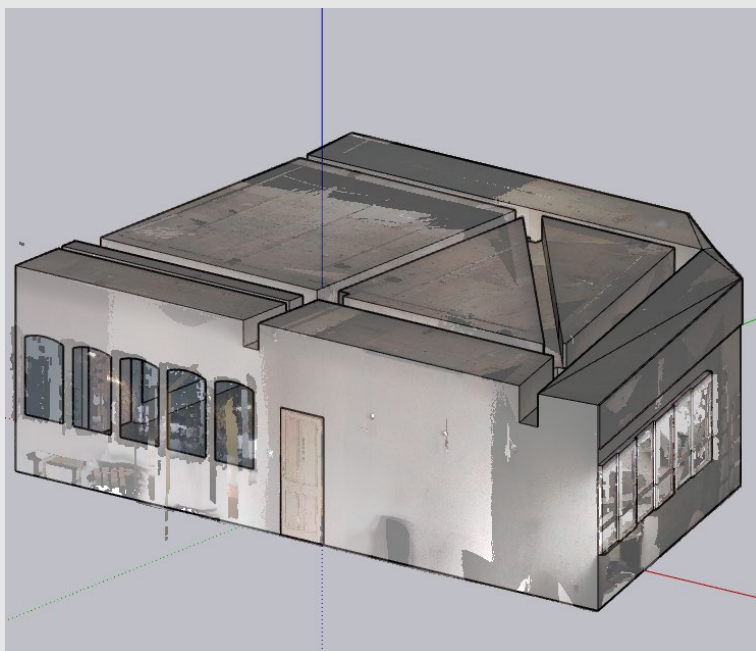
点群データをより活用できるようにお見積りを提出したプランに基づいた資料を作成

点群データの活用例

■3Dモデリング



点群をもとに配管のみを3Dモデリング。
配管の規格ごとに色を分けることも可能

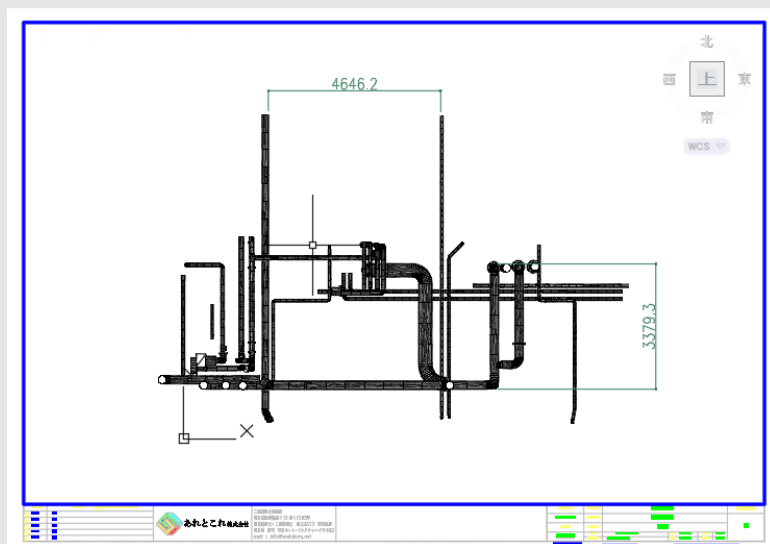


建物の全体をモデリング。
梁、柱、開口部など一目
でわかる。

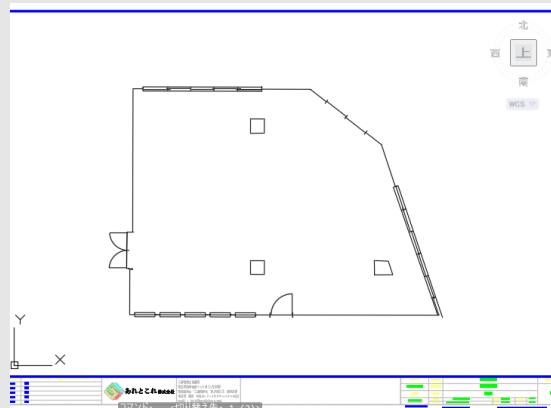
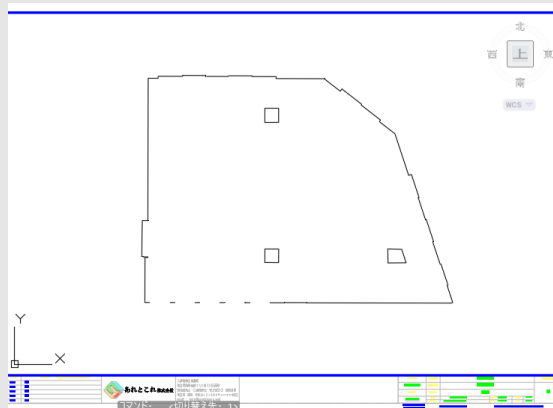
平らなものだけでなく、
曲面、配線などもモデリ
ング可能

点群データの活用例

■2D図面化



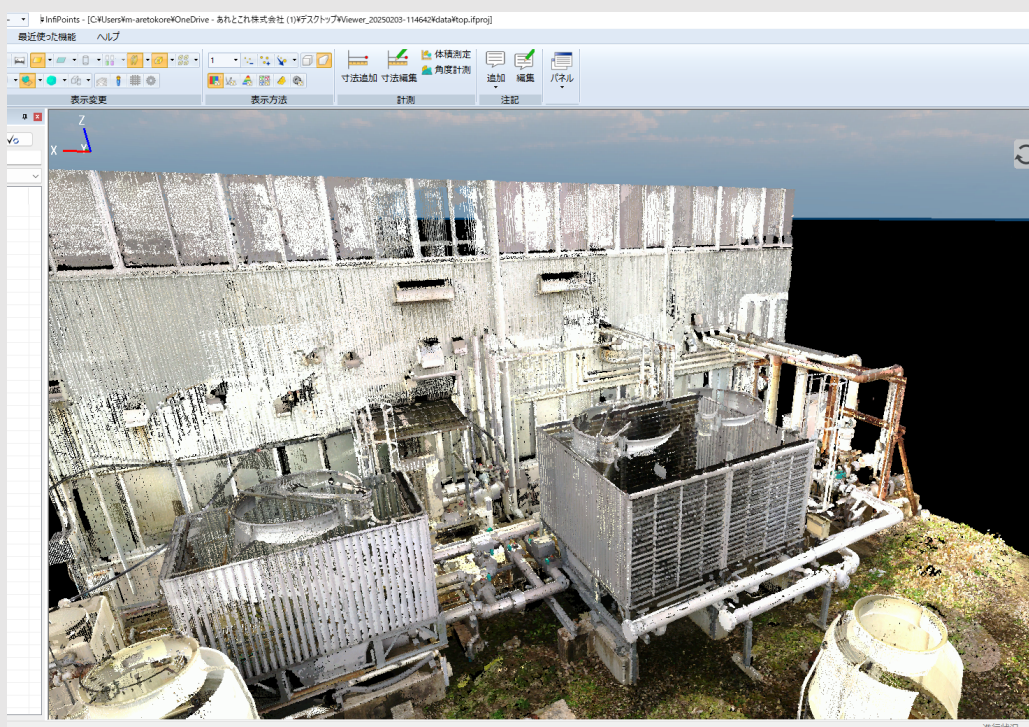
3Dモデリングをしたものに対して2D図面化
(前ページをの配管のモデルの断面図)



断面図だけでは足りない情報は、点群データをもとに図面に追記することも可能 (前ページの建物のモデルの断面図)

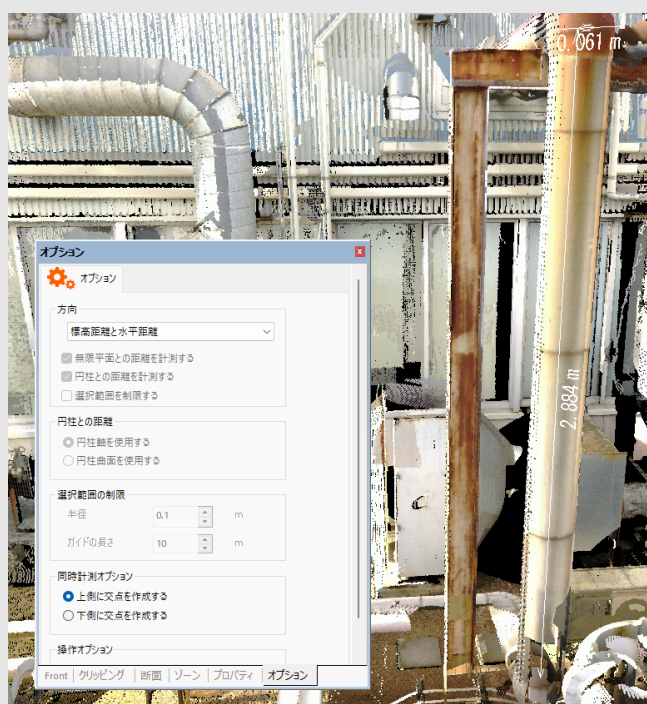
点群データの活用例

■点群データのみ



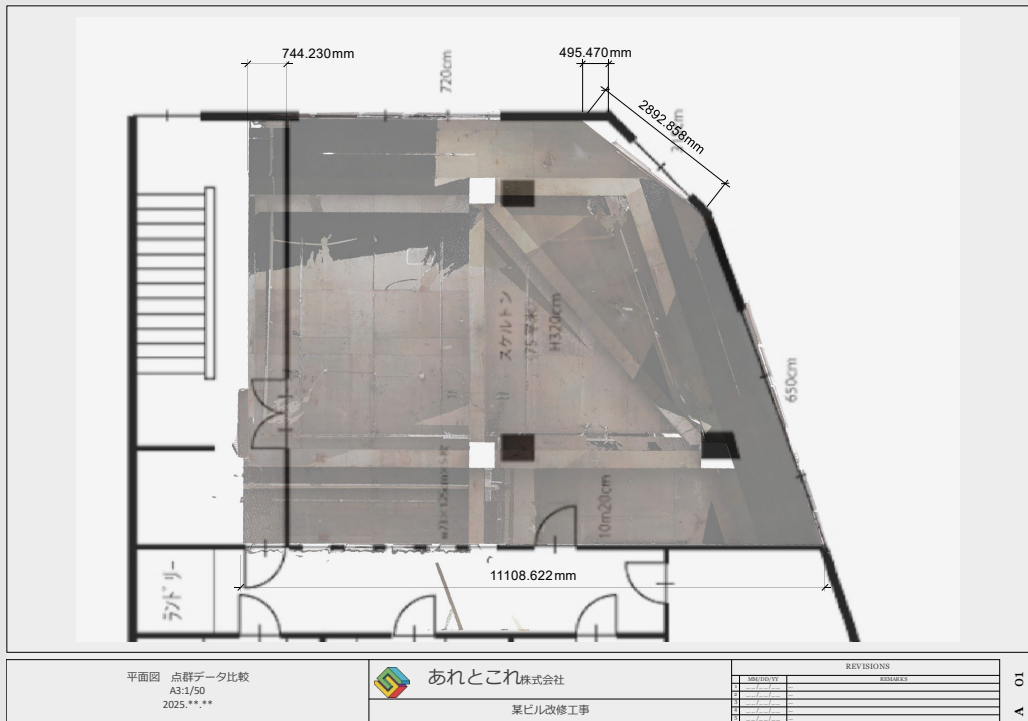
点群データを専用ソフトがなくても、自身のパソコンで見られる閲覧データに変換することが可能

ダウンロードすれば、ネット環境下でデータ全体を確認られ、寸法計測もすることもできる



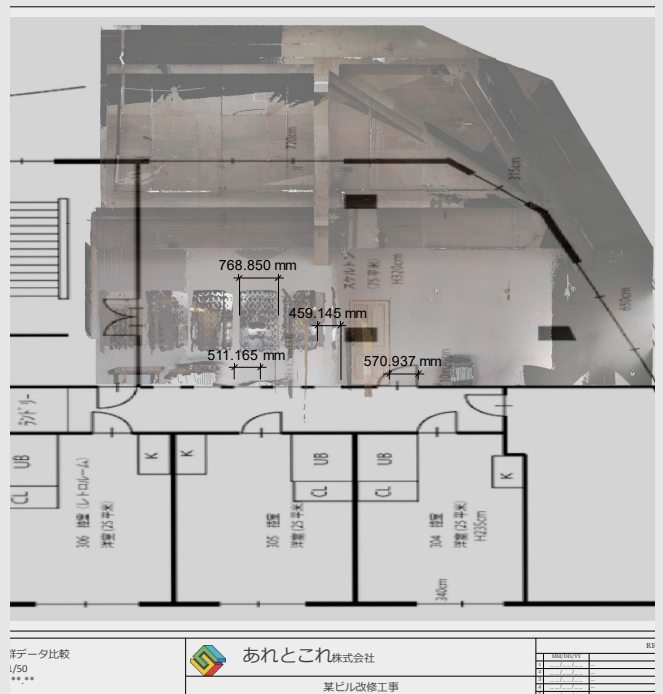
点群データの活用例

■3Dモデリングをしない活用方法



モデリングをしなくても、
2D、3DCADと比較することで、
既存図面と異なる寸法が
わかるなど、十分に情報を得
られる

さらにPDF化することによっ
て、軽いデータで誰でも扱い
やすく、現場との情報共有を
円滑にするツールとしても



私たちは 伴走者です

あれとこれではお客様のプロジェクト成功のために伴走することを使命としております。相互コミュニケーションツールとして3DCAD、CGを駆使し、類稀な技術を持ったハンドワーカー、プロジェクト内容に合わせた構造、意匠、設備、機械、エフェクト、専門家チームを編成しワンストップでお客様のプロジェクトを成功させるために動きます。



会社概要

社名	あれとこれ株式会社
創立	2020年10月
資本金	400万円
役員	代表取締役 清野良彦
所在地	埼玉県 蕨市中央4-1-1 エスティ-ハイツ402 TEL/FAX 048-400-2856 E-mail info@aretokore.net HP https://aretokore.net/
許可等	設計事務所登録：埼玉県知事登録（1）第11565号 あれとこれ株式会社 二級建築士事務所 一般建設業許可：埼玉県知事許可（般-6）第74838号 建築工事業 大工工事業 左官工事業 とび・土工工事業 石工事業 屋根工事業 タイル・れんが・ブロック工事業 鋼構造物工事業 板金工事業 ガラス工事業 塗装工事業 内装仕上工事業 建具工事業
資格等	二級建築士 一級施工管理技士 宅建試験合格者
加盟団体等	一般社団法人 埼玉県建築士事務所協会 会員

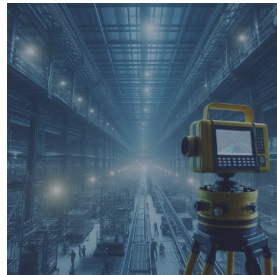
事業内容

各種工作物の企画、設計、製作及び、建築工事の設計、施工、請負それらに関する管理並びに、それらに関するコンサルタント業務を行っています。設計から管理までワンストップで実施できることを強みにもっており、お客様のご依頼を丁寧に確実に遂行いたします。また測量事業で3DCADモデル、2D図面作製も行っております。



3DCADモデリングが得意

3DCADでモデリングを行い、製作前の企画・設計段階で視覚的に理解しやすいデータを作成しています。




3Dレーザースキャナー

3Dスキャナーを使い、測量しにくい場所などの図面を手作業で測量するよりも早く丁寧に作成します。



新しい素材を提案

SDGsの取り組みとして、ペットボトル素材を使用したオブジェ作りを提案しています。



3Dスキャナー、点群データ、その他
お問い合わせ、お見積り等ございましたら、
メールまたはお電話より
お気軽にご連絡ください。

TEL/FAX 048-400-2856
E-mail info@aretokore.net



あれとこれ株式会社